



**ALMACEN LOGISTICO FRIGORIFICO
PUERTO DE HUELVA**



MAGUISA

MATADERO GUIJUELO

OBRAS EN CURSO 2024:

DESCRIPCIÓN:

- Ejecución de panel PIR, QUADCORE Y LANA DE ROCA en dos plantas para salas de trabajo y cámaras de congelación

SUPERFICIE:

- 25.000 m2 panel frigorífico PIR y QUADCORE
- 3.000 m2 panel sectorización LANA DE ROCA
- 3.000 m2 aislamiento PIR AK

AÑO EJECUCIÓN:

- 2023 - ACTUALIDA

LOCALIZACIÓN:

- Guijuelo (salamanca)



OBRAS EN CURSO 2024:



Vegenat[®]
HEALTHCARE
GRUPO NUTRISENS*

DESCRIPCIÓN:

- Ejecución de panel PIR, CUBIERTA DE LANA DE ROCA y sectorización en PANEL DE LANA DE ROCA

SUPERFICIE:

- 12.000 m2 panel frigorífico PIR y QUADCORE
- 4.000 m2 panel sectorización LANA DE ROCA
- 7.000 m2 panel cubierta LANA DE ROCA

AÑO EJECUCIÓN:

- 2023 - ACTUALIDAD

LOCALIZACIÓN:

- Badajoz (plataforma logística)



OBRAS CONTRATADAS PARA EJECUCIÓN 2024:



DESCRIPCIÓN:

- Instalación de panel de frigorífico.

SUPERFICIE:

- 35.000m² de PANEL FRIGORÍFICO
- 16.000m² CUBIERTA LANA DE ROCA
- 7.000m² AISLAMIENTO PIR AK

FECHA INICIO:

- JUNIO 2024

LOCALIZACIÓN:

- ALMARAZ (Cáceres)

SOLUCIONES TÉCNICAS Y CONSTRUCTIVAS

PROVEEDOR DE CARNE DE McDONALD'S



RELACIÓN OBRAS :



DESCRIPCIÓN:

- Instalación de panel de fachada y cubierta de panel.

SUPERFICIE:

- 2000m2 de panel

AÑO EJECUCIÓN:

- 2008

LOCALIZACIÓN:

- Mérida (Badajoz)

CONSTRUCTIVAS



DESCRIPCIÓN:

- Cubierta, Panel Frigorífico, Plataformas hidráulicas de muelles, Abrigos, Puertas Seccionales, Puertas Frigoríficas y Puertas Técnicas de este proyecto tan emblemático de esta centenaria industria.
- Una obra de una gran dimensión, en un periodo muy breve para ejecutarla.

SUPERFICIE:

- 35.000 m2 cubierta
- 40.000 m2 panel frigorífico

AÑO EJECUCIÓN:

- 2017-2018

LOCALIZACIÓN:

- Dos Hermanas (Sevilla)



USO:

- Congelación y elaboración de frutos rojos.

DESCRIPCION DE TRABJOS:

- Instalación de panel de Cubierta, Panel frigorífico, Plataformas Hidráulicas de muelles, Abrigos, Puertas Seccionales, Puertas Frigoríficas y Puertas Técnicas.
- SOLTEC ha ejecutado para IBERFRUTA en los últimos dos años cuatro cámaras gemelas de congelación de -25°C, de 2.500 m² de superficie a 15 m de altura.

SUPERFICIE:

- 10.000 m² cubierta
- 38.000 m² panel frigorífico

AÑO EJECUCIÓN:

- 2016-actualidad

LOCALIZACIÓN:

- La Palma del Condado (HUELVA)



DESCRIPCION DE TRABAJOS:

- Instalación de Panel Frigorífico, Plataformas Hidráulicas de muelles, Abrigos, Puertas Seccionales Puertas Frigoríficas y Puertas Técnicas, y Protecciones

SUPERFICIE:

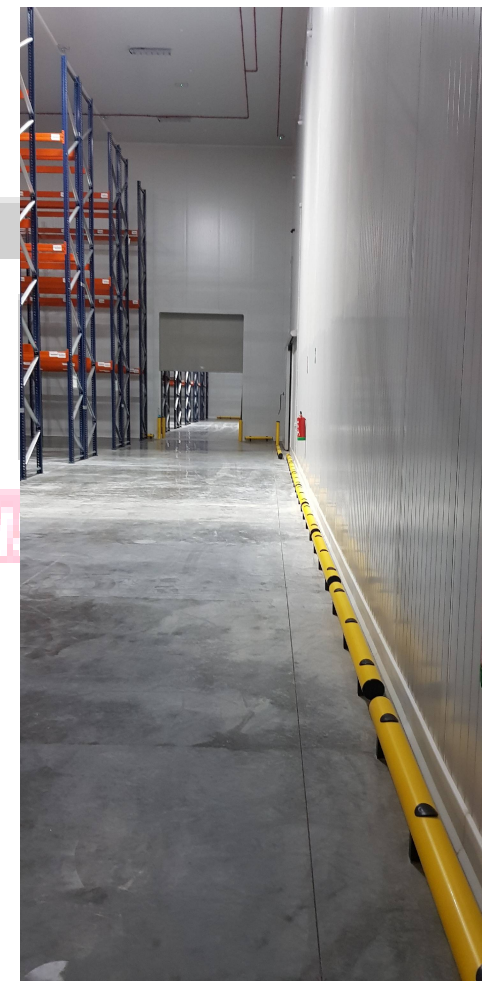
- 12.000 m2 panel frigorífico

AÑO EJECUCIÓN:

- 2019

LOCALIZACIÓN:

- Puerto de Sevilla



CON



USO:

- Matadero de pollos.

DESCRIPCIÓN DE TRABAJOS

- Panel Frigorífico, Plataformas hidráulicas de muelles, Abrigos de muelle, Puertas Seccionales, Puertas Frigoríficas, Puertas Técnicas y Protecciones de polietileno.

SUPERFICIE:

- 35.000 m² panel frigorífico.

AÑO EJECUCIÓN:

- 2017.

LOCALIZACIÓN:

- Pedro Abad (Córdoba).

Visite la obra en el siguiente enlace:

<https://youtu.be/S4l1Z4XLtro>





DESCRIPCION DE TRABAJOS:

- Instalación de panel Frigorífico, panel de sectorización de lana de roca, puertas Seccionales, puertas Frigoríficas, puertas Técnicas y Protecciones de polietileno.

SUPERFICIE:

- 40.000 m2 panel frigorífico

AÑO EJECUCIÓN:

- 2018 HASTA ACTUALIDAD

LOCALIZACIÓN:

- Atarfe (Granada)

SOLUCIONES TÉCNICAS



Incarlopsa

DESCRIPCIÓN DE TRABAJOS:

- Rehabilitación y ampliación de bodegas y secaderos.

SUPERFICIE

- 18.000 m2 panel frigorífico

AÑO EJECUCIÓN

- 2019-2021

LOCALIZACIÓN

- Jabugo (Huelva)
- El Repilao (Huelva)
- Guijuelo (Salamanca)
- Tarancón (Cuenca)





Iberitos

DESCRIPCIÓN TRABAJOS:

- Instalación de Panel de cubierta, panel Frigorífico y protecciones de polietileno.

SUPERFICIE

- 15.000 m² panel de cubierta
- 25.000 m² panel frigorífico

AÑO EJECUCIÓN

- 2017-2018

LOCALIZACIÓN

- Don Benito (Badajoz)



DESCRIPCION TRABAJOS:

- Cubierta, Panel Frigorífico, Plataformas hidráulicas de muelles, Abrigos, Puertas Seccionales, Puertas Frigoríficas, Puertas Técnicas y protecciones de polietileno.

SUPERFICIE

- 5.000 m2 cubierta
- 20.000 m2 panel frigorífico

AÑO EJECUCIÓN

- 2015-2017

LOCALIZACIÓN

- CENTRAL
Dos Hermanas (Sevilla)
- DELEGACIONES
Huelva
Cádiz





DESCRIPCION TRABAJOS:

- Cubierta, Panel Frigorífico, Plataformas Hidráulicas de muelles, Abrigos, Puertas Seccionales, Puertas Frigoríficas, Puertas Técnicas y protecciones de polietileno.

SUPERFICIE

- 10.000 m2 cubierta
- 20.000 m2 panel frigorífico

AÑO EJECUCIÓN

- Desde 2015 hasta la actualidad

LOCALIZACIÓN

- Almaraz (Cáceres)
- MERCAMADRID (Madrid)





USO:

- Matadero y envasado de pollos

DESCRIPCION:

- Montajes de panel de cubierta, panel Frigorífico y panel de sectorización de lana de roca.

SUPERFICIE

- 5.500 m2 cubierta
- 8.000 m2 panel frigorífico

AÑO EJECUCIÓN

- 2020-2021

LOCALIZACIÓN

- El Viso del Alcor (Sevilla)



TÉCNICAS Y CONSTRUCTIVAS



USO:

- Elaboración de botes de vidrio.

DESCRIPCIÓN:

- Sectorización Lana de Roca.

SUPERFICIE

- 3.500 m² panel sectorización lana de roca

AÑO EJECUCIÓN:

- 2020-2021

LOCALIZACIÓN

- Azuqueca de Henares (Guadalajara)



DESCRIPCIÓN:

- Instalación de cerramiento de panel de fachada.

USO:

- LOGÍSTICA

SUPERFICIE:

- 2 NAVES DE 18.000m²

AÑO EJECUCIÓN

- 2021-2022

LOCALIZACIÓN

- DOS HERMANAS

VGP





USO:

- LOGÍSTICA

DESCRIPCIÓN:

- Instalación de panel frigorífico para la formación de cámaras de congelación, cubiertas, remates y puertas frigoríficas.

SUPERFICIE:

- CAMARA CONGELACIÓN 36.000m³
- 20.000m² PANEL FRIGORÍFICO

AÑO EJECUCIÓN

- EN EJECUCIÓN

LOCALIZACIÓN

- CÁRTAMA (MÁLAGA)



Grupo **MAS**



DESCRIPCIÓN:

- Instalación de panel frigorífico para la formación de cámaras de congelación, conservación y salas de trabajo.

SUPERFICIE:

- CAMARA CONGELACIÓN 10.000 m² de panel frigorífico
- 25.000m² PANEL FRIGORÍFICO DE CONSERVACION

AÑO EJECUCIÓN

- EN EJECUCIÓN

LOCALIZACIÓN

GUILLENA (SEVILLA)





**COSTA
FOOD**
Group

USO:

- Elaboración de productos cárnicos

DESCRIPCION

- Redistribución de salas, puertas frigoríficas y automatismos

AÑO DE EJECUCION

- 2022 - 2023

LOCALIZACION

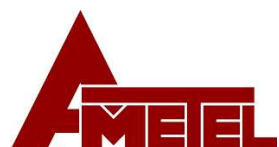
- PERALEDA DE LA MATA (CACERES)





WWW.SOLTEC.ES

soltec@soltec.es



SOLUCIONES TÉCNICAS Y CONSTRUCTIVAS

